



ESCUELA LIBRE
THOMAS ALVA EDISON
DE TOPOGRAFÍA, ARQUITECTURA
Y CONSTRUCCIÓN

AUTODESK



REVIT

ARQUITECTURE

CON  TWINMOTION

INICIO DE CLASES **7 DE SEPTIEMBRE**
TERMINA EN **6 MESES** *MODALIDAD EN LÍNEA*

**HORARIO
NOCTURNO**

LUNES Y MIÉRCOLES
6:30 PM a 9:30 PM



Visítanos en C. Oriente 65-A #2815, Col. Asturias, Cuauhtémoc, CDMX, 06890

Tel. 55 5740 1848 / 55 5740 2264 / 55 5741 6693  www.eltae.edu.mx /  informes@eltae.mx

Reg. S.E.P. T-811079 Reg. STPS SOCG-560625-8T9-0013

Domina la Herramienta Líder en Modelado de Información para la Construcción (BIM) y Transforma tu Futuro Profesional

La industria de la construcción está evolucionando.

El dominio de Revit Architecture y la metodología BIM ya no es una opción, es una necesidad. En ELTAE, te preparamos para enfrentar estos nuevos desafíos y destacar en el competitivo mercado laboral.



¿A QUIÉN VA DIRIGIDO ESTE DIPLOMADO?

Este diplomado es ideal para:

Trabajadores de la Construcción:

Supervisores, y personal técnico que deseen actualizar sus habilidades y comprender los planos y modelos digitales.

Dibujantes y Cadistas:

Que busquen migrar del CAD 2D al modelado inteligente 3D con BIM.

Estudiantes y Egresados de:

Arquitectura, ingeniería civil, construcción o afines.

Profesionales del Sector:

Arquitectos, ingenieros y constructores que necesiten incorporar Revit a sus flujos de trabajo.

Público en General:


Interesado en aprender una herramienta de diseño arquitectónico con alta demanda laboral.

¡No necesitas experiencia previa en Revit, te llevamos de la mano desde los fundamentos!

Visítanos en C. Oriente 65-A #2815, Col. Asturias, Cuauhtémoc, CDMX, 06890

Tel. 55 5740 1848 / 55 5740 2264 / 55 5741 6693  www.eltae.edu.mx /  informes@eltae.mx

Reg. S.E.P. T-811079 Reg. STPS SOCG-560625-8T9-0013



En la Escuela Libre Thomas Alva Edison, entendemos las necesidades de los trabajadores del sector de la construcción. **Desde 1934**, nuestra misión ha sido brindar educación técnica de vanguardia, accesible y enfocada en mejorar tus oportunidades laborales y calidad de vida.

Este diplomado está diseñado pensando en ti, **combinando la teoría fundamental con la práctica intensiva** para que adquieras habilidades directamente aplicables en tu campo laboral.

Autodesk Revit Architecture es un programa específico para la construcción. BIM (Building Information Modeling) es un concepto que abarca todo el **proceso de diseño y gestión de toda la información del edificio**. No solo es un simple **modelo 3D** en un ordenador, el **Edificio Virtual** contiene además información adicional sobre los materiales del edificio y sus características. Es una base de datos tridimensional que hace un seguimiento de todos los elementos que componen el edificio. Además, permite el intercambio de ficheros con los principales **programas de software para arquitectura: Autocad, Cype Ingenieros, Design Builder, etc.**

Con BIM se construye un modelo tridimensional que genera la documentación de **proyecto incluyendo cálculos de superficies y materiales**. Asimismo coordina y actualiza cualquier cambio de proyecto, quedando dicho cambio reflejado en todos los documentos del proyecto automáticamente, informando incluso de incoherencias encontradas en el propio proyecto.

El Diplomado pretende que **el alumno comprenda las diferencias entre el BIM y el CAD**, la metodología de trabajo y obtenga la destreza suficiente para trabajar con el programa. Conocer y analizar los requerimientos de un **proyecto BIM de arquitectura**. Tener las herramientas necesarias para crear un modelo coordinado de **arquitectura con Revit**, dominar las herramientas de coordinación y análisis de **Revit, generar planos, informes y tablas de planificación, etc.**





Con *Twinmotion*, darás vida a tus proyectos, creando imágenes, videos y recorridos virtuales que impresionarán a tus clientes y colaboradores.

Transforma tus Modelos de Revit en Experiencias Visuales Impactantes.

Una vez que dominas el modelado en **Revit Architecture**, el siguiente paso es comunicar tus ideas de manera fotorrealista e interactiva con **Twinmotion**.

¿POR QUÉ APRENDER TWINMOTION CON NOSOTROS?

- Integración Perfecta con Revit: Aprende el flujo de trabajo optimizado para llevar tus modelos de Revit a Twinmotion con un solo clic.
- Resultados Profesionales Rápidamente: Twinmotion es conocido por su interfaz intuitiva y su capacidad para producir visualizaciones de alta calidad sin la complejidad de otros software de renderizado.
- Habilidades de Presentación Clave: Destaca presentando tus proyectos de forma dinámica e inmersiva.
- Complemento Ideal para tu Formación BIM: Enriquece tu perfil profesional con una herramienta de visualización líder en la industria.

LO QUE APRENDERÁS EN TWINMOTION:

- Dominar la interfaz y herramientas de Twinmotion.
- Importar y sincronizar modelos desde Revit (y otros formatos).
- Aplicar una vasta biblioteca de materiales PBR y texturas realistas.
- Iluminar escenas de manera natural y artificial (interiores y exteriores).
- Crear entornos detallados: Con vegetación dinámica, personajes animados, vehículos y herramientas de paisajismo.
- Generar Renders Fotorrealistas: Imágenes fijas de alta calidad.
- Producir Vídeos y Animaciones: Recorridos, sobrevuelos y presentación de fases del proyecto.
- Crear Panoramas 360° y Presentaciones Interactivas (Presenter).
- Optimizar tus escenas para un rendimiento fluido.

Transforma tu carrera con ELTAE

**Domina Revit
Architecture para un
modelado BIM eficiente y
lleva tus presentaciones
al máximo nivel con la
especialización en
Twinmotion.**



Visítanos en C. Oriente 65-A #2815, Col. Asturias, Cuauhtémoc, CDMX, 06890

Tel. 55 5740 1848 / 55 5740 2264 / 55 5741 6693  www.eltae.edu.mx /  informes@eltae.mx

Reg. S.E.P. T-811079 Reg. STPS SOCG-560625-8T9-0013

- **Introducción a Revit**
 - Herramientas e interfaz de usuario
 - Navegador de Proyecto
 - Barra de propiedades
 - Configuración de Unidades
- **Primeros pasos**
 - Configuración de parámetros iniciales
 - Importación de archivos DWG
 - Trazado de ejes del proyecto
 - Personalización de Ejes
 - Tipos, colores y apariencia de línea para ejes
 - Personalización de Niveles
 - Trazado de niveles del Proyecto
 - Tipos, colores y apariencia de línea para niveles
- **Muros**
 - Tipos de muro
 - Creación y edición de muros
 - Asignación de materiales por capa
 - Línea de ubicación y trazado
 - Espesores de muro
 - Huecos en muro
- **Ventanas**
 - Tipos de ventanas
 - Edición de ventanas
 - Colocación de ventanas
- **Puertas**
 - Tipos de puertas
 - Puertas interiores
 - Puertas exteriores
 - Edición de puertas
 - Cambio de materiales en puertas
- **Suelos**
 - Tipos de suelos
 - Edición de suelos
 - Asignación de materiales
 - Aplicación de suelos
 - Creación de suelos
 - Edición de perímetro
 - Espesores de suelos
 - Cambio de pendiente
 - Elevación de suelos
 - Líneas divisorias
 - Cotas de elevación
- **Escaleras y Barandillas**
 - Escaleras predeterminadas
 - Tipos de escalera
 - Escaleras por boceto
 - Calculadora de escaleras
 - Trazo de escaleras
 - Tipos de barandales
 - Trazado de barandales
 - Uso y aplicación de escaleras
 - Uso y aplicación de barandales
- **Componentes**
 - Colocación de familias
 - Tipos de familias
 - Edición de familias
 - Componentes in situ
 - Barridos
 - Extrusiones
 - Formas Vacías
- **Fachadas y cortes**
 - Alzados norte, sur, este y oeste
 - Secciones o cortes
 - Cortes por fachadas
 - Vistas de detalle
 - Caja de sección (modelo 3D)
 - Duplicado de vistas
 - Explosión 3D
 - Visualización de gráficos
- **Áreas**
 - Etiquetas de área
 - Separador de áreas
 - Etiquetas de material
 - Etiquetas de categoría
- **Techos**
 - Tipos de techos
 - Luces artificiales
 - Tipos de luces artificiales
 - Colocación de luces artificiales
- **Modelo 3D**
 - Uso de la cámara
 - Encuadres
 - Altura de la cámara
 - Posicionamiento de la cámara
 - Creación de perspectivas
 - Creación de recorridos virtuales (nativos de Revit)
 - Creación de renders (nativos de Revit)

- **Masa y emplazamiento**
 - Creación de superficie topográfica
 - Creación de topografía desde importación
 - Suelo topográfico
- **Sistema de Vigas**
 - Tipos de vigas
 - Edición de vigas
 - Particularidades de las vigas
 - Creación de sistema de vigas
- **Tablas de cuantificación**
 - Tipos de tablas
 - Filtros
 - Campos
 - Conteos
 - Totales
- **Creación de pie de planos**
 - Creación de planos
 - Acomodo de planos
 - Edición de planos
 - Creación de PDF
- **Twinmotion**
 - Introducción y Fundamentos de Twinmotion
 - Materiales y Texturizado en Twinmotion
 - Iluminación y Entorno en Twinmotion
 - Vegetación y Objetos de Entorno en Twinmotion
 - Animación y Personajes en Twinmotion
 - Creación de Medios (Imágenes, Videos, Panoramas) en Twinmotion



*Este Diplomado no presenta un formato intensivo, como suele ocurrir en otras ofertas educativas, ya que está diseñado para asegurar el **dominio completo** del programa*

ACREDITACIÓN

COMO CENTRO DE FORMACIÓN PARA EL TRABAJO

La Escuela Libre Thomas Alva Edison es una institución autónoma que tiene sus propios planes y programas de estudio **enfocados totalmente al ámbito de la topografía, arquitectura y construcción**; con la gran responsabilidad de proporcionar Técnicos Profesionales a las **más de 1800 constructoras** que forman parte de nuestra **bolsa de trabajo**.

Al terminar sus estudios los alumnos del **Diplomado de Revit Architecture** reciben los siguientes documentos:

- **DIPLOMA DE REVIT ARCHITECTURE**
- **CONSTANCIA DE REVIT ARCHITECTURE**

Los documentos tienen impreso **el registro de la SEP T-811079** como escuela registrada y el registro de **la Secretaría del Trabajo No. SOCG-560625-8T9-0013**.



Visítanos en C. Oriente 65-A #2815, Col. Asturias, Cuauhtémoc, CDMX, 06890

Tel. 55 5740 1848 / 55 5740 2264 / 55 5741 6693  www.eltae.edu.mx /  informes@eltae.mx

Reg. S.E.P. T-811079 Reg. STPS SOCG-560625-8T9-0013

Inscripción: \$ 850.00

Mensualidad: \$ 2,400 o \$2,100.00 (Pagando los primeros 10 días del mes)

PROCESO DE INSCRIPCIÓN

1 Realiza tu registro aquí.

Inscribir ahora



<https://escolares.eltae.mx/inscripcion/>

*Se solicitará adjuntar 1 fotografía y último comprobante de estudios.

2 Una vez registrado, realiza el pago de tu inscripción y primer mensualidad.

NÚMEROS DE CUENTA INTERBANCARIOS PARA EL DEPOSITO DE TUS COLEGIATURAS

BBVA

Numero de cuenta para deposito directo en el mostrador del banco:

0193685896

Numero de cuenta para deposito interbancario:

012180001936858961

A nombre de **Guillermo Somuano Cervantes**.

* Existen diferentes formas de realizar tu pago, pregunta por las demás opciones y selecciona la que más te agrade.

3 Cuando tu pago esté procesado se enviará a tu correo:

- Comprobante de pago
- Cuenta Institucional de Microsoft teams
- Carta de bienvenida
- Calendario académico

*Contamos con Soporte en Línea para Instalación y Activación de Teams.

! También puedes realizar tu inscripción dentro del plantel:

C. Oriente. 65-A #2815, Col. Asturias, Cuauhtémoc, 06890, CDMX.

Horario de atención: Lunes a Viernes de 14:00 a 21:00 hrs.



A solo dos cuadras del Metro Chabacano



Abrir en MAPS Aquí.

Obtén un descuento en tu colegiatura **si trabajas en una constructora o vienes recomendado por un exalumno**

REQUISITOS

UNICAMENTE NECESITAS

- Copia de Certificado de último grado de estudios.
- Contar con Laptop para tomar las Clases.

HORARIOS

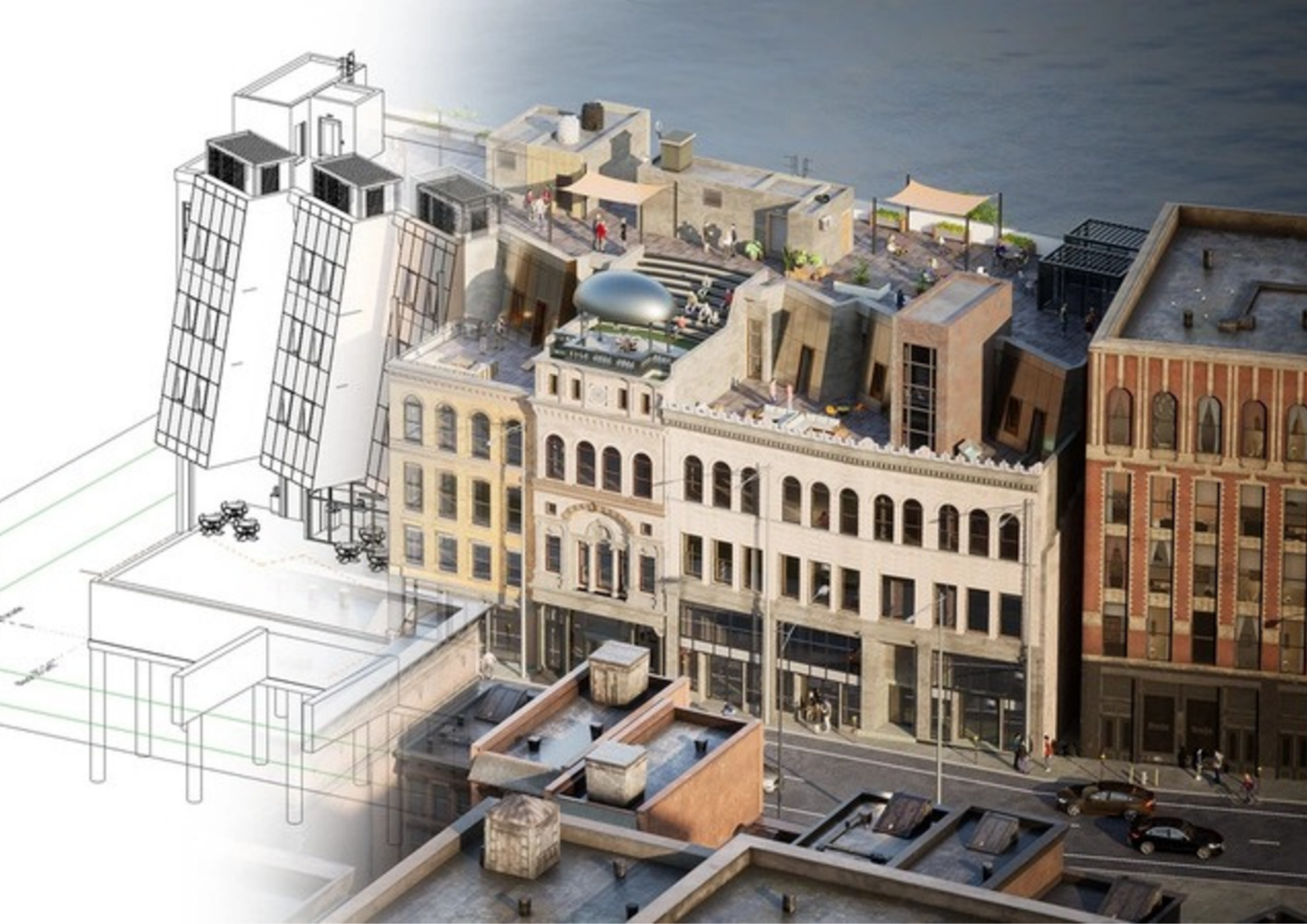
Clases

Lunes y Miércoles de 6:30 pm a 9:30 pm
hora de CDMX

Visítanos en C. Oriente 65-A #2815, Col. Asturias, Cuauhtémoc, CDMX, 06890

Tel. 55 5740 1848 / 55 5740 2264 / 55 5741 6693  www.eltae.edu.mx /  informes@eltae.mx

Reg. S.E.P. T-811079 Reg. STPS SOCG-560625-8T9-0013



Sé parte de nuestra comunidad de estudiantes en todo el país

Las clases a distancia que ofrecemos a nivel nacional han permitido que cientos de personas cursen sus carreras y cursos desde sus hogares, espacios de trabajo o incluso en campo. De esta manera, eliminamos barreras geográficas brindando a cada estudiante la oportunidad de avanzar conforme a sus metas y aspiraciones.



¡Con **ELTAE** el aprendizaje llega hasta donde **tú** estás!

¡PROMOCIÓN!

Al inscribirte al diplomado de Revit
puedes inscribirte **SIN COSTO** a nuestro diplomado de

NEODATA®

Inicio de clases NEODATA
8 DE SEPTIEMBRE 2026

Clases: Martes y Jueves de 19:30 a 21:30hrs
Cupo limitado: Max. 20 alumnos por grupo